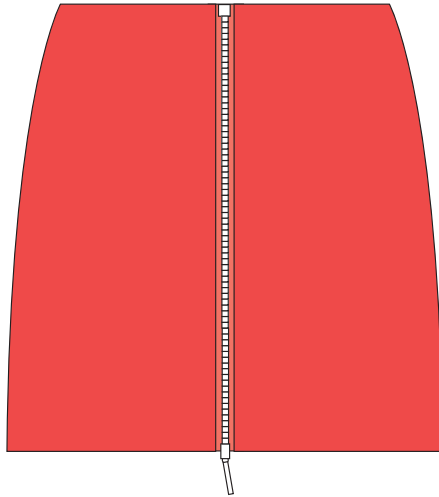


Zipper Skirt



Schwierigkeitsgrad



Fortgeschrittene Anfänger:
Einige Nähkenntnisse sind erforderlich

Nähzeit

2 bis 3 Stunden

© Elna International Corp. SA, Alle Rechte vorbehalten



Material

- ein langer Mantel oder eine lange Jacke
- 6 mm breiter Metall-Reißverschluß, Länge: 40 cm (die Länge des Reißverschlusses ist abhängig von der Länge Ihres Rocks)
- Klebe-Einlage
- Nähgarn
- Lineal, Kreide, Maßband, Stecknadeln, Nähnadel

Zubehör

- Standardfuß A
- Reißverschlussfuß E

Ausführung

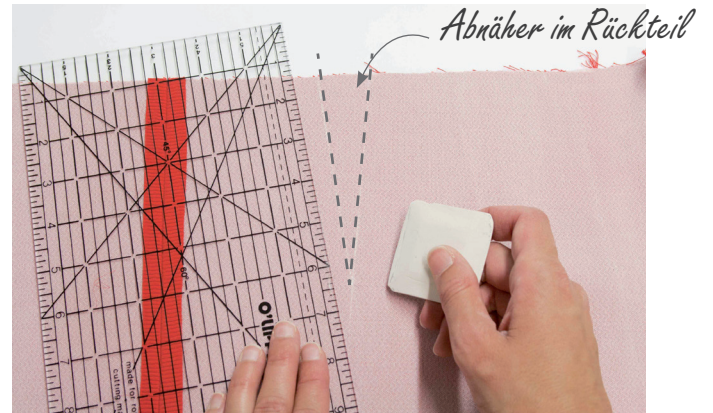
1. Schneiden Sie den Mantel in zwei Teile und arbeiten Sie mit der unteren Hälfte.



2. Drehen Sie das Innere nach außen und stecken Sie das Futter und den Oberstoff oben zusammen. Trennen Sie den Saum auf. Bügeln Sie den Stoff und legen Sie ihn glatt hin, mit der Rückseite nach oben.



3. Messen Sie Ihre Taillen- und Hüftweite und wählen Sie das passende Maß aus dem Schnittmuster. Übertragen Sie das Schnittmuster auf den Stoff.



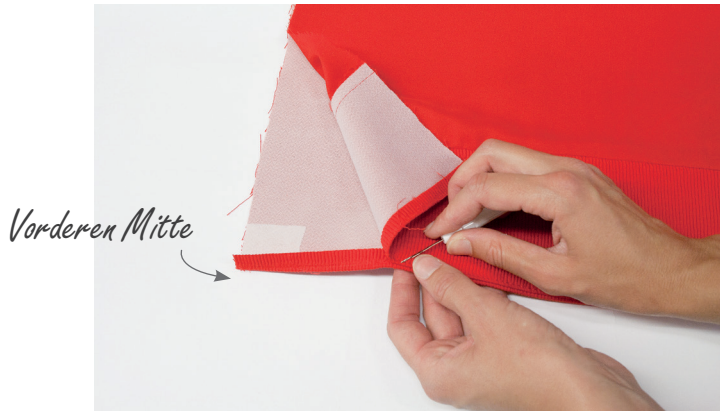
4. Markieren Sie die Abnäher, nähen Sie sie und bügeln Sie sie zur Mitte.



5. Markieren und nähen Sie die neuen Seitennähte. Schneiden Sie den überstehenden Stoff abzüglich einer Nahtzugabe von 1,5 cm ab. Bügeln Sie die Nähte flach. Wiederholen Sie diese Schritte mit dem Futter.



6. Trennen Sie den Beleg in der vorderen Mitte. Bügeln Sie die Säume. Schneiden Sie an der vorderen Mitte an beiden Seiten 2 cm ab.



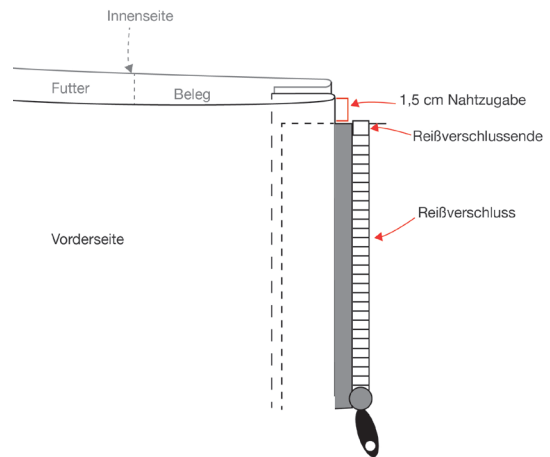
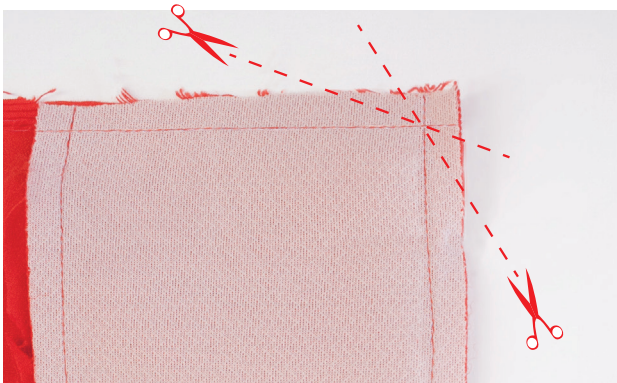
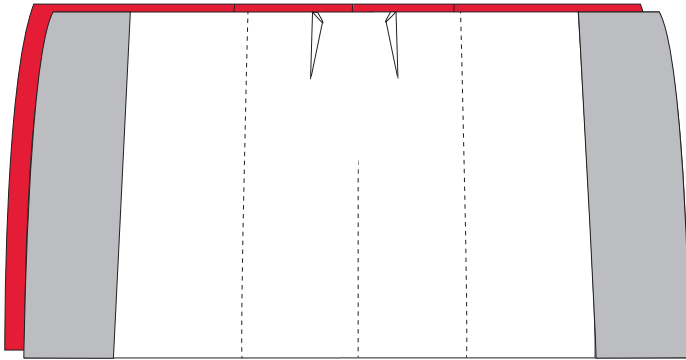
7. Schneiden Sie einen Streifen Klebe-Einlage mit der Weite Ihrer Taile und 3 cm Breite zu und bügeln Sie ihn auf die Innenseite des Oberstoffs, damit dieser seine Form behält.



8. Befestigen Sie den Reißverschluss rechts auf rechts auf dem Oberstoff in der vorderen Mitte. Lassen Sie eine Nahtzugabe von 1,5 cm oben und 4,5 cm unten stehen. Befestigen Sie den Reißverschlussfuß E an der Maschine, wählen Sie den Geradstich aus und nähen Sie. Wiederholen Sie dieses auf der anderen Seite.



9. Legen Sie das Futter mit Beleg rechts auf rechts auf den Oberstoff. Stecken und heften Sie die Taillennaht sowie die Reißverschlusnähte zusammen. Der Reißverschluss wird zwischen Oberstoff und Beleg zwischengefasst. Nähen Sie die drei Nähte mit 1 cm Nahtzugabe. Verschneiden Sie die Ecken (siehe Bild), um eine flache Naht zu erhalten. Drehen Sie den Rock auf rechts und bügeln Sie die Nähte.



10. Wenden Sie den Rock. Legen Sie einen 3 cm breite Falte unten in den Beleg und bügeln Sie den Saum 3 cm um. Befestigen Sie den Saum von Hand.

11. Legen Sie den Rock flach hin. Bügeln Sie den Futtersaum so um, dass er 2 cm oberhalb der Kante des Oberstofffutters liegt. Nähen Sie den Saum. Wenn einer der Stoffe zu kurz für einen echten Saum ist, können Sie auch einen falschen Saum annähen.

Herzlichen Glückwunsch! Sie haben Ihren Rock fertiggestellt.