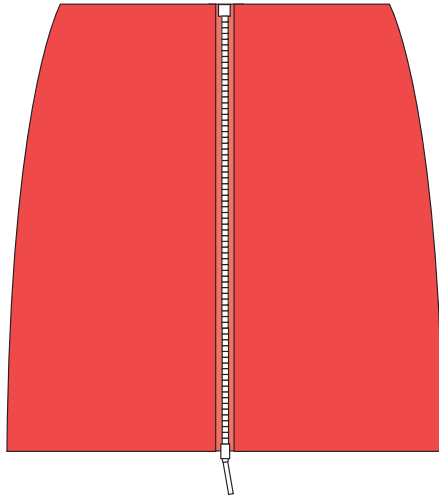


# Jupe



## Niveau de difficulté



Avancé, Intermédiaire:  
Nécessite une certaine expérience de  
couture

## Temps de réalisation

3 heures

© Elna International Corp. SA, Tous droits réservés.



## Matériel

- Un manteau ou une veste suffisamment longue
- Une fermeture Eclair en métal de 6mm, séparable de 40 cm de long (la longueur de la fermeture Eclair dépend de la hauteur de votre mini-jupe)
- Toile thermocollante
- Fil à coudre
- Règle de couture, craie, centimètre de couture, épingles et aiguille

## Accessoires

- Pied standard A
- Pied fermeture Eclair E

## Réalisation

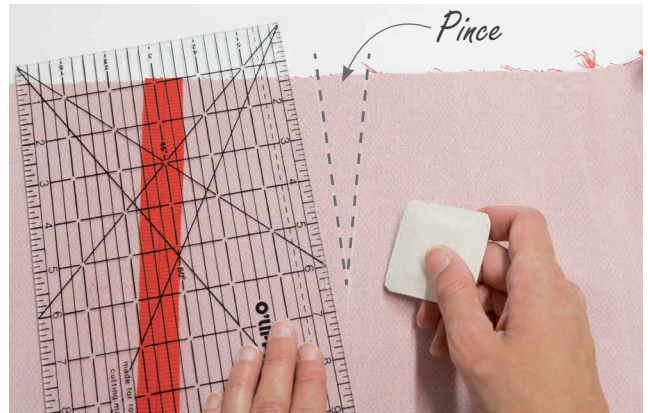
1. Coupez en deux la veste ou le manteau, prenez la partie en bas.



2. Retournez la jupe et épinglez sur le haut la doublure et le tissu. Découpez la couture de l'ourlet et la doublure. Repassez le tissu et aplatissez les coutures des côtés, celles de devant et l'ancien pli de l'ourlet. Positionnez le tissu à plat, la ligne de milieu dos en haut.



3. Vérifiez votre tour de taille et celui des hanches et ajustez le patron de base selon vos besoins. Reportez le patron sur le tissu.



4. Épinglez les pinces, cousez et repassez-les avec l'excédent de tissu vers le milieu dos.



5. Épinglez et cousez les nouvelles lignes des côtés. Coupez l'excédant de tissu à 1.5 cm de la nouvelle ligne. Repassez-les coutures ouvertes. Répétez les opérations pour la doublure.



6. Milieu devant, découpez toute la parementure. Repassez les coutures. Posez les deux devant, endroit contre endroit, marquez et coupez 2cm sur le milieu devant, ceci pour supprimer le croisé de votre jupe.



7. Coupez une bande de toile thermocollante blanc de la longueur de la taille et haute de 3 cm et thermocollez l'intérieur de votre taille pour éviter que le tissu ne se déforme.

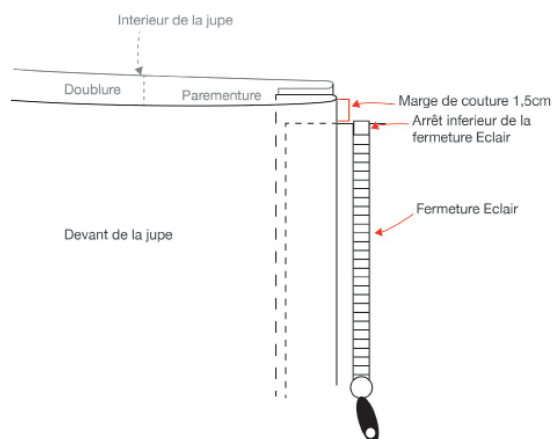
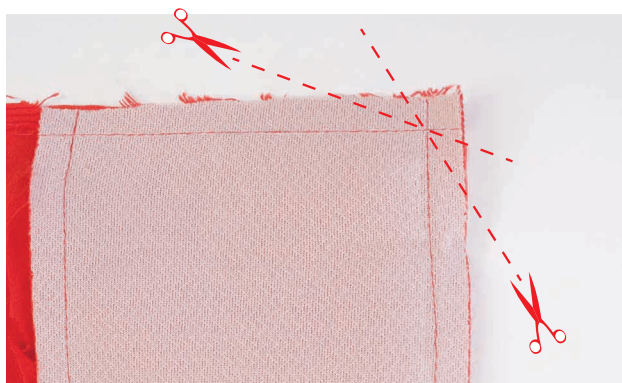
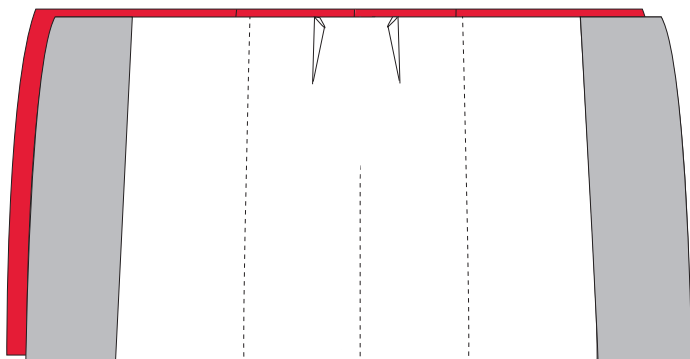


8. Épinglez la fermeture Eclair, endroit contre endroit, sur le milieu devant de la mini-jupe. Laissez 1,5 cm de marge de couture en haut et 4,5 cm en bas. Fixez le pied pour fermetures Eclair « E » sur votre machine, sélectionnez le point droit et cousez. Répétez les étapes pour la deuxième partie de la fermeture Eclair.





9. Posez votre doublure, endroit contre endroit, sur la jupe. Épinglez et faufilez les 3 côtés de la jupe (les deux milieu devant et la taille). La fermeture Eclair se trouvera prise entre les deux tissus. Cousez les trois côtés à 1 cm du bord. Une fois la couture terminée, coupez en biais l'excédent du tissu dans les angles afin d'avoir un angle net et propre une fois la jupe retournée. Retournez, faufilez les trois côtés et repassez.



10. Retournez votre parementure sur l'envers et retenez avec un faufil. Repassez. Repliez 3 cm en bas de la jupe pour l'ourlet. Repassez et retenez avec un point à la main.

11. Posez votre jupe bien à plat. Repliez 1 cm sur l'envers de la doublure et repassez. Épinglez la doublure sur l'ourlet de la jupe à 2 cm du bord. Contrôlez que la doublure ne tire pas. Coudre avec un point à la main la doublure à votre ourlet. Si vous n'avez pas assez de longueur pour faire un ourlet, vous pouvez coudre un faux ourlet.

Bravo, vous avez terminé votre jupe!