

# Veste



## Niveau de difficulté



Avancé, Intermédiaire: Nécessite une certaine expérience de couture

## Temps de réalisation

3 heures

© Elna International Corp. SA, Tous droits réservés.



## Matériel

- Un manteau ou une veste suffisamment longue
- Une fermeture Eclair en métal de 6mm, séparable de 40 cm de long (la longueur de la fermeture Eclair dépend de la hauteur de votre mini-jupe)
- Toile thermocollante
- Fil à coudre
- Règle de couture, craie, centimètre de couture, épingles et aiguille

## Accessoires

- Pied standard A
- Pied fermeture Eclair E

## Réalisation

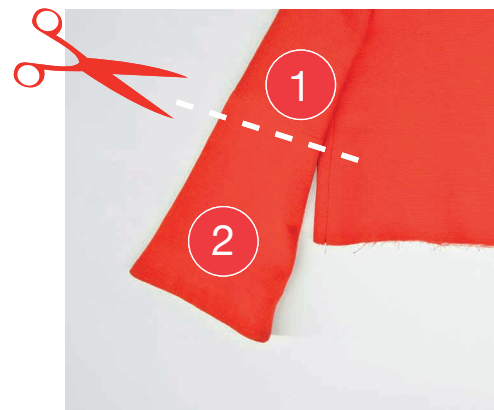
1. Découpez les boutons et les poches de la veste.



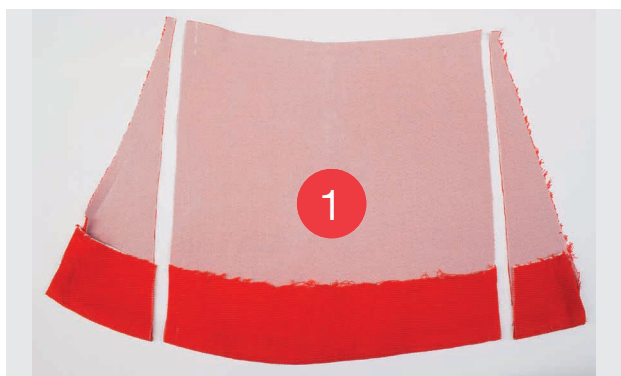
2. Définissez la longueur de votre future veste et de votre mini-jupe en fonction de vos besoins. Tracez un repère horizontal, épinglez les couches de tissu ensemble au dessus et au dessous du tracé afin d'éviter le glissement de la doublure et garantir une coupe nette et propre des tissus. Coupez en suivant votre tracé horizontal.



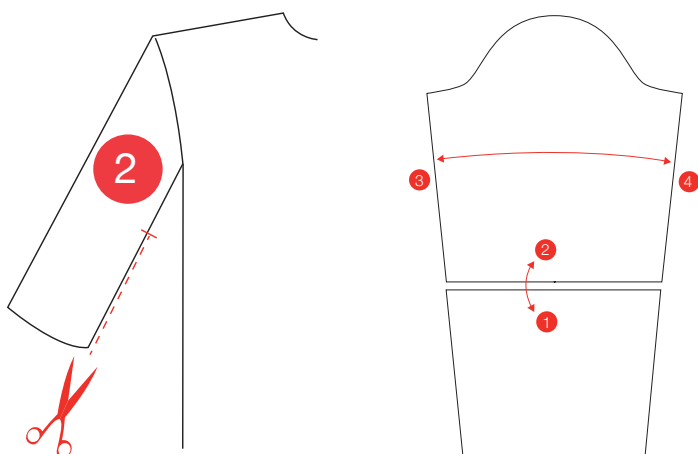
3. Les manches de notre veste étaient faites en deux parties. Notre avons décousu et repassé la partie avant (1) de la manche pour dessiner une nouvelle forme.



4. Redessinez la nouvelle forme de la manche et ajoutez 1 cm de marge de couture de chaque côté. Coupez le surplus de tissu et répétez l'opération pour la doublure.

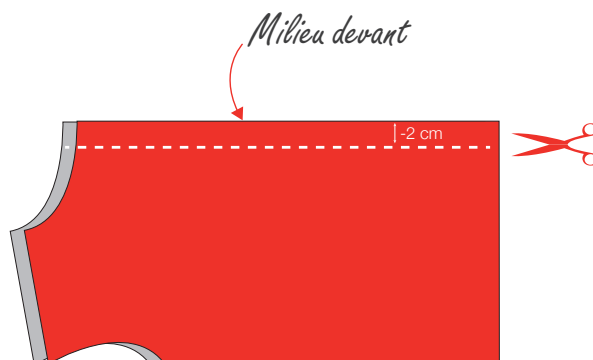
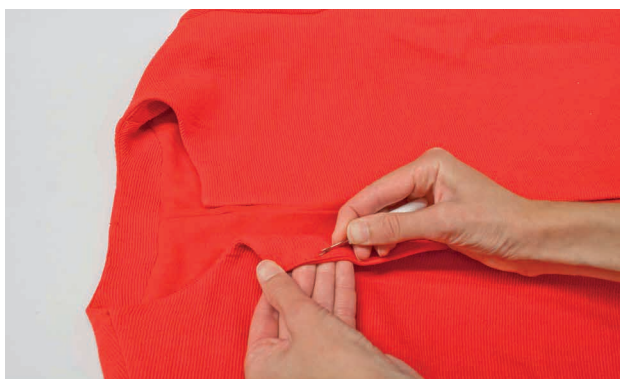


5. Découpez sur 15 cm, la couture interne de la manche. Cousez endroit contre endroit à 1 cm de bord la partie 1 et 2, puis repassez. Répétez l'opération pour la doublure. Cousez ensuite les points 3 et 4 pour le tissu et la doublure.



6. Au fond de la manche, repliez 4cm sur l'envers pour l'ourlet et repassez la pliure. Retenez l'ourlet avec un point invisible. Réalisez un rentré de 1 cm au fond de la doublure, épinglez la doublure à 3 cm du bord de la manche et cousez avec un point à la main.

7. Découpez toute la parmenture et de 5 à 8 cm de l'encolure, repassez les coutures. Posez les deux devant, endroit contre endroit, marquez et coupez 2cm sur le milieu devant, ceci pour supprimer le croisé de votre veste.

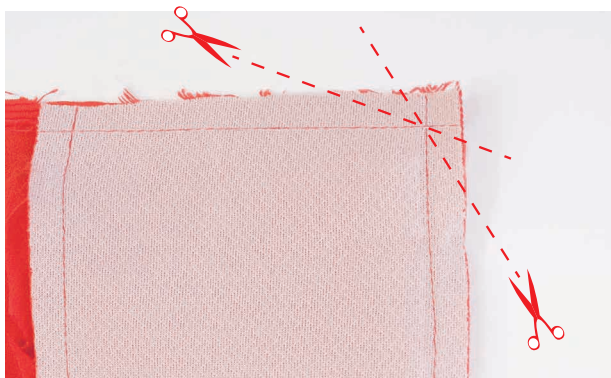




8. Épinglez la fermeture Eclair, endroit contre endroit, sur le milieu avant de la veste. Laissez 1,5 cm de marge de couture en haut et 4,5 cm en bas. Fixez le pied pour fermetures Eclair « E » sur votre machine, sélectionnez le point droit et cousez. Répétez les étapes pour la deuxième partie de la fermeture Eclair.



9. Positionnez la parmenture, endroit contre endroit, sur le milieu devant. La fermeture Eclair se trouvera prise entre les deux tissus. Épinglez et faufilez les tissus puis cousez en commençant par l'encolure à 1 cm du bord. Une fois terminé la couture, coupez en biais l'excédent de tissu situé dans les angles afin d'avoir un angle net et propre une fois la veste retournée. Repassez.



10. Retournez votre parmenture sur l'envers et retenez avec un faufil. Repassez. Repliez 3 cm en bas de la veste pour l'ourlet. Repassez et retenez avec un point à la main.

12. Posez votre veste bien à plat. Repliez 1 cm sur l'envers de la doublure et repassez. Épinglez la doublure sur l'ourlet de la veste à 2 cm du bord. Contrôlez que la doublure ne tire pas. Cousez avec un point à la main, la doublure à votre ourlet. Si vous n'avez pas assez de longueur pour faire un ourlet, vous pouvez coudre un faux ourlet. Bravo vous avez terminé votre veste !