

Zipper Jacket



Schwierigkeitsgrad

Fortgeschrittene Anfänger: Einige Nähkenntnisse sind erforderlich

Nähzeit

2 bis 3 Stunden

© Elna International Corp. SA, Alle Rechte vorbehalten



Material

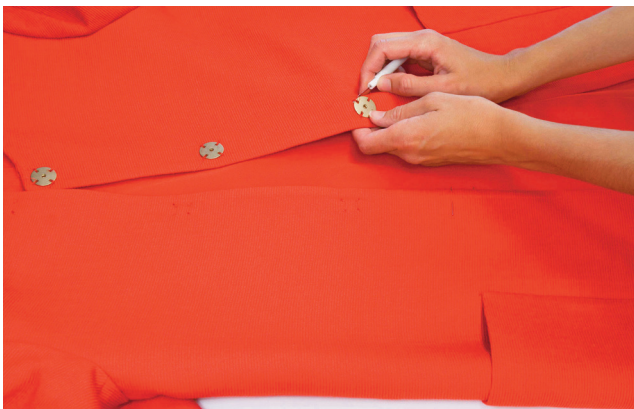
- ein langer Mantel oder eine lange Jacke
- 6 mm breiter Metall-Reißverschluß, Länge: 40 cm (die Länge des Reißverschlusses ist abhängig von der Länge Ihrer Jacke)
- Klebe-Einlage
- Nähgarn
- Lineal, Kreide, Maßband, Stecknadeln, Nähnadel

Zubehör

- Standardfuß A
- Reißverschlussfuß E

Ausführung

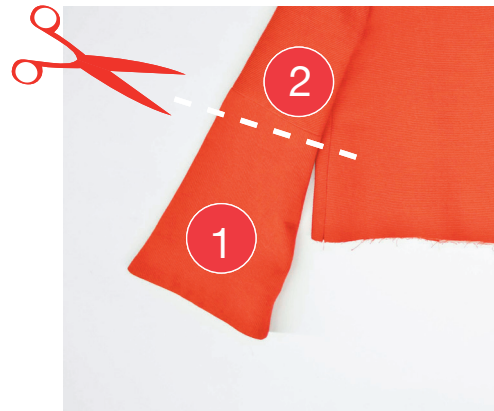
1. Entfernen Sie die Knöpfe und die Taschen des Mantels.



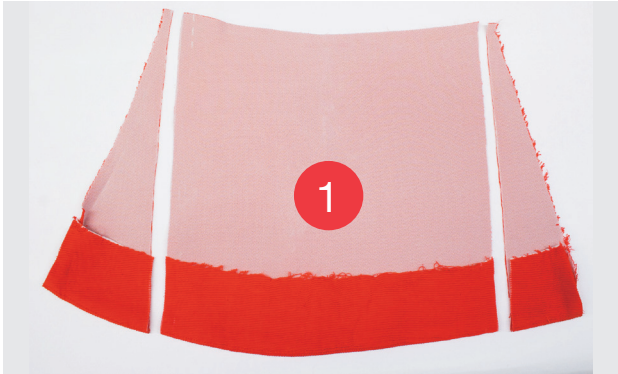
2. Legen Sie fest, wie lang Ihre neue Jacke und Ihr neuer Rock werden sollen. Zeichnen Sie hier eine horizontale Linie ein. Stecken Sie die Stofflagen über und unter dieser Linie zusammen, damit sie nicht verrutschen können. Schneiden Sie entlang der Linie.



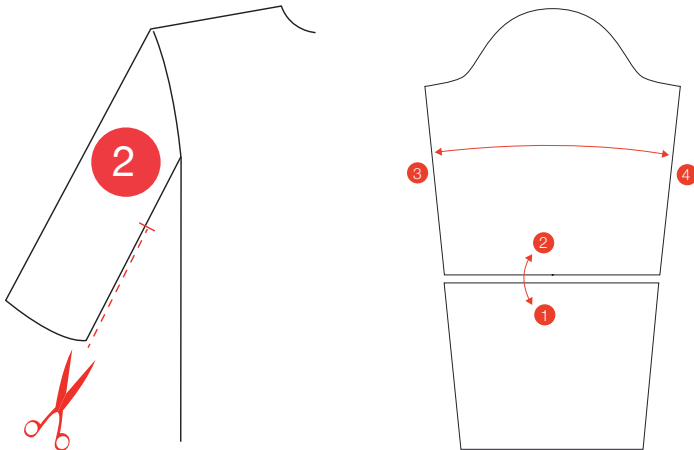
3. Die Jackenärmel werden aus zwei Teilen hergestellt. Wir haben den alten Ärmel aufgetrennt und teilweise neu zugeschnitten, um eine neue Form zu erhalten.



4. Zeichnen Sie die neue Form des Ärmels auf und fügen Sie 1 cm Nahtzugabe an jeder Seite hinzu. Schneiden Sie den überstehenden Stoff ab und verfahren Sie genauso mit dem Futter.

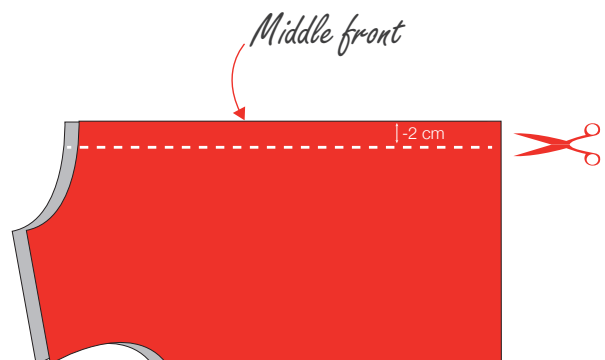
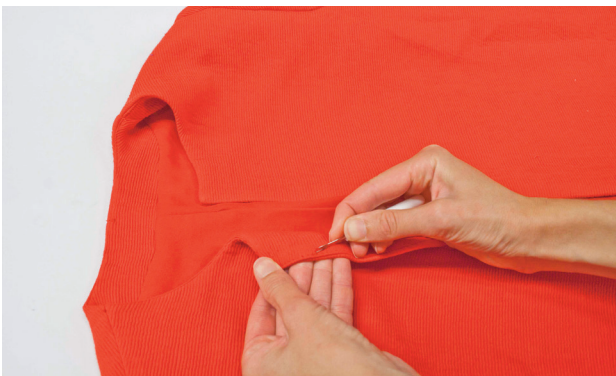


5. Trennen Sie den Saum des Ärmels auf. Nähen Sie Teil 1 und Teil 2 zusammen, rechts auf rechts mit 1 cm Nahtzugabe. Schließen Sie den Ärmel an der langen Kante (3 und 4), ebenfalls rechts auf rechts mit 1 cm Nahtzugabe. Wiederholen Sie dies mit dem zweiten Ärmel und dem Futter

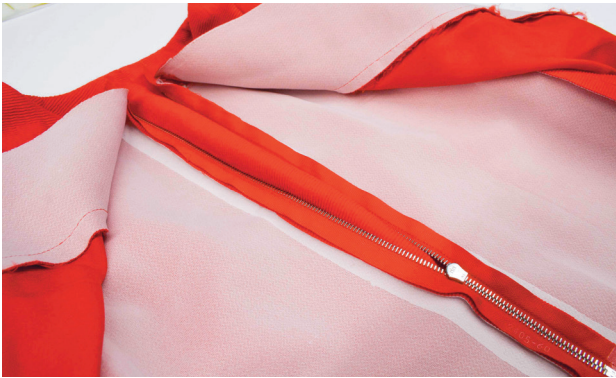


6. Falten Sie den Ärmelsaum auf 4 cm nach innen und bügeln Sie ihn. Befestigen Sie den Saum mit einem unsichtbaren Stich. Legen Sie eine 1 cm breite Falte am Saum des Futterärmels und befestigen Sie den Futterärmel 3 cm oberhalb des Oberstoff-Saums mit einem Handstich.

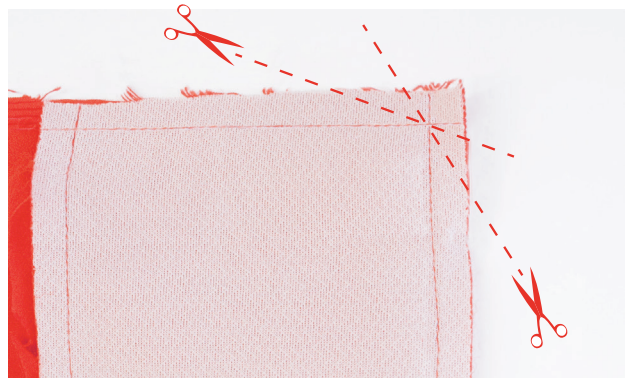
7. Trennen Sie das gesamten Beleg ab sowie 5 bis 8 cm des Ausschnitts auf und bügeln sie die Nähte glatt. Schneiden Sie an der vorderen Mitte an beiden Seiten 2 cm ab.



8. Befestigen Sie den Reißverschluss rechts auf rechts an einer Seite in der vorderen Mitte der Jacke. Lassen Sie oben 1,5 cm und unten 4,5 cm Nahtzugabe stehen. Bringen Sie den Reißverschlussfuß E an der Maschine an, wählen Sie den Geradstich und nähen Sie den Reißverschluss ein. Verfahren Sie genauso mit der anderen Seite.



9. Legen Sie das Futter mit Beleg rechts auf rechts auf das Oberstoff-Vorderteil. Der Reißverschluss wird zwischen Oberstoff und Beleg fixiert. Stecken und heften Sie die beiden Stoffe zusammen. Beginnen Sie am Halsausschnitt 1 cm von der Kante zu nähen. Verschneiden Sie die Ecken (siehe Bild), um eine saubere Kante zu erzielen, wenn Sie den Stoff auf rechts drehen.



10. Wenden Sie das Innere der Jacke nach außen. Legen Sie einen 3 cm breite Falte in den Beleg und bügeln Sie den Saum 3 cm um. Befestigen Sie den Saum von Hand.

11. Legen Sie Ihre Jacke flach hin. Bügeln Sie die untere Kante des Futters 1 cm um und stecken Sie sie auf den Jackensaum. Stellen Sie sicher, dass das Futter nicht zieht. Befestigen Sie das Futter mit einem Handstich. Wenn einer der Stoffe zu kurz für einen echten Saum ist, können Sie auch einen falschen Saum annähen.

Herzlichen Glückwunsch! Sie haben Ihre Jacke fertiggestellt.